

会社案内

2025.10

株式会社アグレックス

寄り添い、提案し、遂行する力。 お客様の成長をBPMで実現する。

ビジネス環境が急激に変化し、多くの企業でDX推進に取り組む現在、日々新しいデジタル技術が誕生しています。

しかし、単にシステム導入だけでは真のDXは実現できず、ビジネスプロセスそのものの見直しと、いかに自社にあった状態でデジタル技術を取り入れ活用していくのが問われています。

私たちアグレックスは、1965年に顧客データの取り扱いからスタートし、「DX」と「BPO」を掛け合わせて、お客様のビジネスプロセスの最適化を支援してきました。

当社はお客様に伴走しながら、ビジネスプロセスに関する課題をIT技術、業務ノウハウ等で解決する「BPM」により、真のDXの実現、そしてお客様の事業成長を支援していきます。



Grow
Together

アグレックスは、 「TISインテックグループ」の中核企業です。

TIS インテックグループは、キャッシュレス決済や電気・ガスのような社会インフラから、産業・公共を支えるサービスまで、より豊かな暮らしを実現するための社会基盤をITで支えています。

当社は「BPMカンパニー」として、事業で培ってきたノウハウを活かして、お客様のトップライン拡大に貢献する「CX領域」と、コスト削減・生産性向上に貢献する「プロセス最適化領域」をサポートしています。



BPMとは

ビジネスプロセスに関する課題をIT技術、業務ノウハウ、人材などで高度化・効率化を実現。お客様に寄り添いながらアウトソーシングの枠を超えたサービスを提供します。

ITで、社会の願い叶えよう。



名 称	TISインテックグループ (TIS INTEC Group)
所在地	東京都新宿区 (TIS株式会社 東京本社)
グループ従業員数	21,765名 (2025年3月31日現在)

グループ会社数	58社 (2025年10月10日現在)
連結売上高	571,687百万円 (2025年3月期)
連結営業利益	69,047百万円 (2025年3月期)

会社概要

Overview

会社名	株式会社アグレックス
設 立	1965年9月9日
資本金	12億92百万円
代表取締役社長	柳井 城作
従業員数	3,193名 (2025年3月31日現在)
本社所在地	東京都新宿区
株 主	TIS株式会社
拠 点	9拠点
グループ会社	<ul style="list-style-type: none"> ●登録管理ネットワーク株式会社 ●株式会社マイクロメイツ ●AGREX DNP Vietnam Co., Ltd.

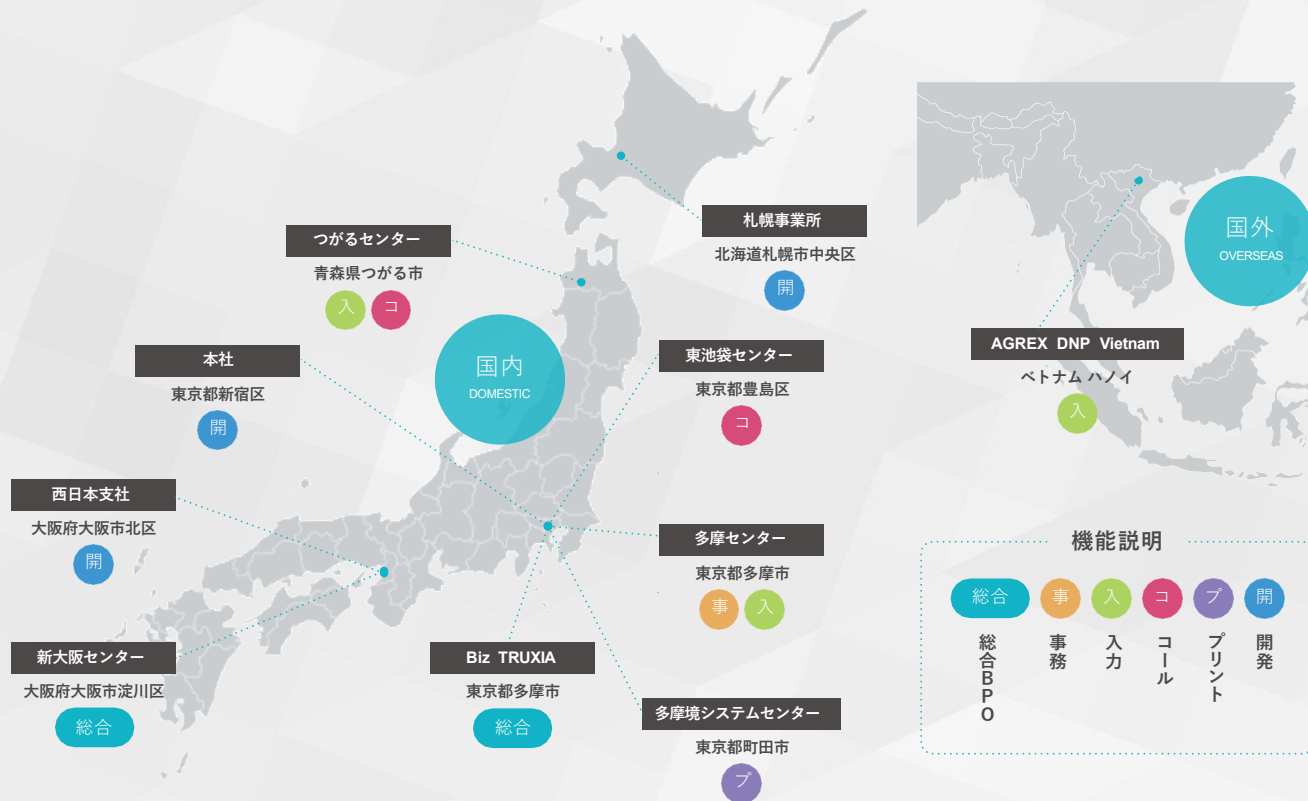
会社沿革

History



事業拠点 Office

「DX×BPO」機能を
有する拠点が複数存在



数字でわかる アグレックス

in Numbers



1965年創立
BPOのパイオニア



取引企業
約**1,700**社



国内保険会社
取引社数**63**/69社
ペット保険、再保険など
目的特化型保険会社除く



個人情報取り扱い
60年



住所辞書データ
50年分保持



サポートデスク実績
33年



損保業界における
住所マスター導入シェア
95%以上
ペット保険、再保険など
目的特化型保険会社除く



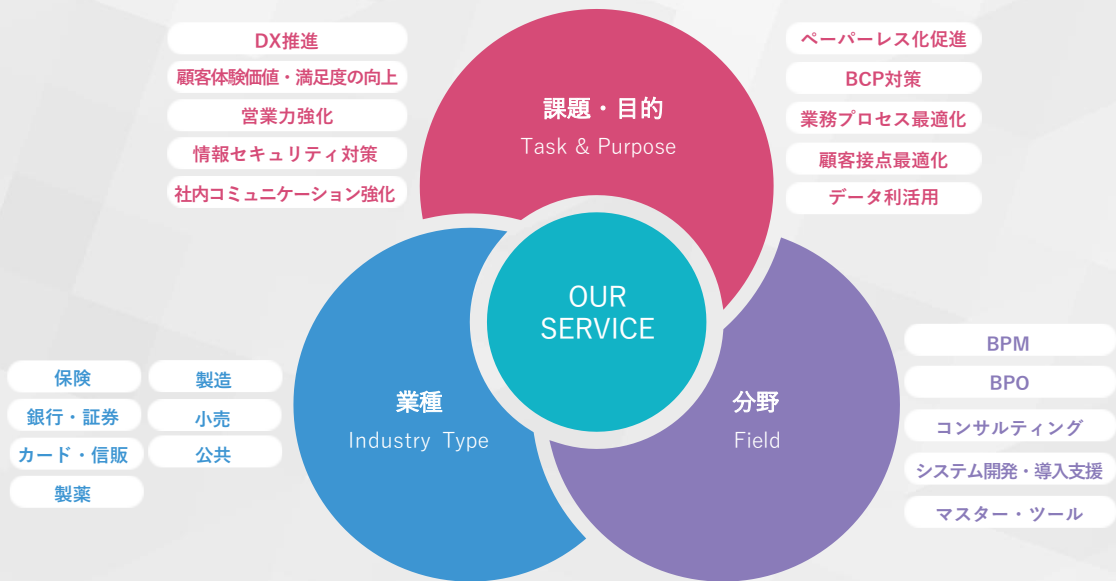
Salesforce®導入実績
約**3,500**案件



取り扱いコンテンツ数
約**130**製品

多様なサービス

Service



当社は、これまで蓄積してきたノウハウと最先端の技術を用いて、あらゆる業種、分野のさまざまな課題・目的に対応しています。

取引先総数/約1,700社、業界別50音順、敬称略

主要取引先

Client

損害保険

あいおいニッセイ同和損害保険
アニコム損害保険
アメリカンホーム医療・損害保険
AIG損害保険
カーディフ損害保険
共栄火災海上保険
セコム損害保険
ソニー損害保険
損害保険ジャパン
SOMPOダイレクト損害保険
Chubb損害保険
チューリッヒ保険
東京海上日動火災保険
日新火災海上保険
三井住友海上火災保険
楽天損害保険

生命保険

朝日生命保険
アフラック
SBI生命保険
オリックス生命保険
カーディフ生命保険
ソニー生命保険
SOMPOひまわり生命保険
第一生命保険
大樹生命保険
大同生命保険
チューリッヒ生命
東京海上日動あんしん生命保険
ニッセイ・ウェルス生命保険

日本生命保険
ネオファースト生命保険
はなさく生命保険
ブルデンシャル生命保険
三井住友海上あいおい生命保険
三井住友海上プライマリー生命保険
メットライフ生命保険
ライフネット生命保険

クレジットカード・信販

アプラス
エムアイカード
ジェーシービー
ジャックス

銀行

イオン銀行
みずほフィナンシャルグループ
三井住友銀行
三菱UFJ銀行
三菱UFJ信託銀行
りそな銀行

その他金融

エムエスティ保険サービス
きらら保険サービス
セブン・フィナンシャルサービス
全保連
大和証券
東芝保険サービス
プラリタウン
みずほ証券
三菱UFJアセットマネジメント

三菱UFJファクター
リコーリース
労働金庫連合会

製薬・医療

アストラゼネカ
コヴィディエン ジャパン
シスメックス
スミス・アンド・ネフュー
帝人ファーマ
日本イーライリリー
バイエル薬品
マルホ
ロート製薬

製造

アクア
AGC
オイシックス・ラ・大地
クレハ
サンスター
JVCケンウッド
ソフト99コーポレーション
大日精化工業
大日本印刷
TOPPAN
中村藤吉本店
日本アイ・ピー・エム
日本HP
日本たばこ産業
日立製作所
富士通
ブラス

情報サービス

アビームコンサルティング
インテック
エヌ・ティ・ティ・データ
岡三ビジネス&テクノロジー
中央コンピュータシステム
TIS
テレビ東京システム
トレンドマイクロ
日本ハムシステムソリューションズ
野村総合研究所
三井住友トラスト・システム&サービス
三菱UFJインフォメーションテクノロジー

サービス

ECC
エム・ユー・コミュニケーションズ
ジェイティ物流
JPメディアダイレクト
四国ガス
東急コミュニティー
東京個別指導学院
フジ住宅
マンパワーグループ

通信

KDDI
ソフトバンク
LINEヤフー

流通

IDOM
サンゲツ
JNTLコンシューマーヘルス
トーホービジネスサービス
フルラジャパン
ボルシェジャパン
リコージャパン

公共・学校

京都女子大学
国立民族学博物館
財務省
札幌市役所
帝塚山学園
文教大学学園
日本看護協会
日本麻酔科学会
日本郵便
花園大学
北星学園大学

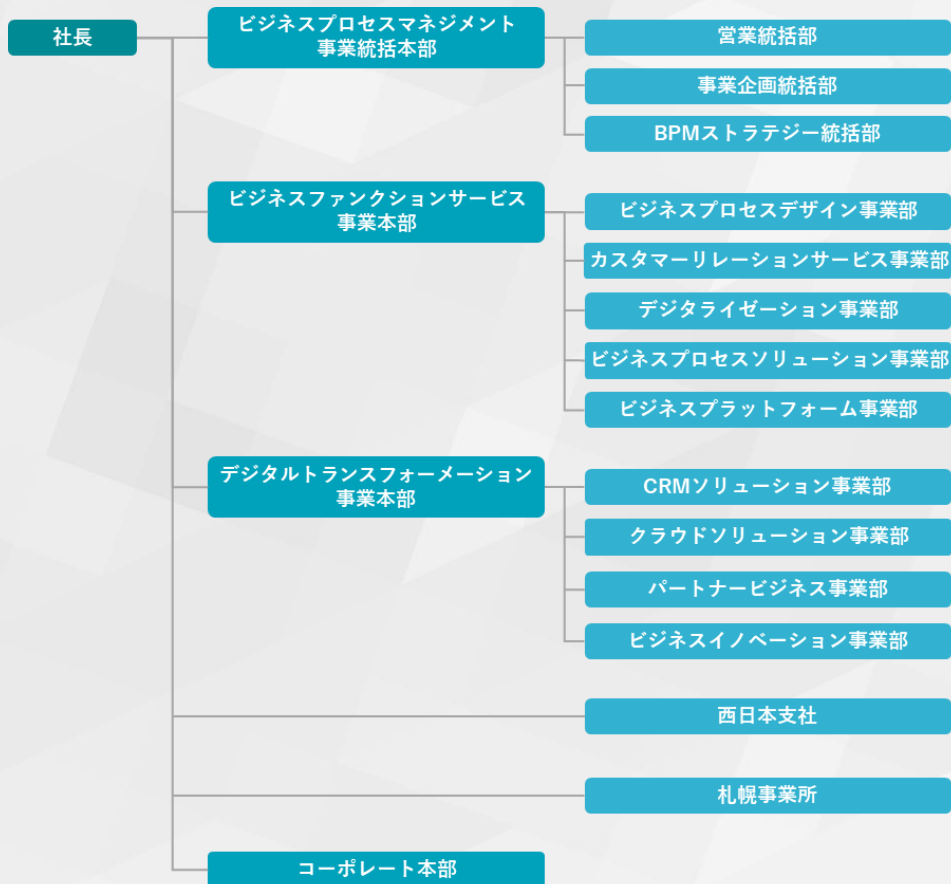
その他

全国商工会連合会
損害保険契約者保護機構
損害保険料率算出機構
日本損害保険協会
日本損害保険代理業協会
日本ファイナンシャル・プランナーズ協会

2025年10月1日現在

組織図

Organization





Grow Together

寄り添い、提案し、
遂行する力。
お客様の成長を
BPMで実現する。

アグレックスの力 Power

培ってきたのは、
「DX」と「BPO」の技術・ノウハウ。
システムも事務もわかる、だからこそ
の成長への「遂行力」。

当社は、1965年の創業以来、「DX」と「BPO」を掛け合わせ
システムと事務の両面からお客様の事業を支えてまいりました。

そして、事業パートナーとして長きにわたり、お客様とともに課題を見つめ、
伴走して解決方法を模索してきたからこそできる、お客様の事業成長を
実現する「遂行力」があります。

この「DX×BPO×遂行力」という強みを活かし、アグレックスは、
お客様の未来をともに創る存在であり続けたいと考えています。



CX向上 | トップライン強化 | プロセス最適化

DX

BPO

遂行力

50年の歴史が裏付ける
豊富なノウハウと技術力

名寄せツールやマスター製品を
活かしたデータ活用支援の実績

金融業界のバックオフィスを
支えてきた確かな品質

多様なBPO機能を具備し
一連のプロセスを包括的に対応

理想論にならない
お客様にあわせた最適解をご提案

お客様の課題に即応し
粘り強く対応

「DX×BPO×遂行力」の実践 Practice

お客様とともに成長する未来へ お客様の課題を解決する 「DX×BPO×遂行力」の実践。

現状の可視化・分析（ANALYSIS）から戦略策定（STRATEGY）、システム構築・運用（SYSTEM）、業務運用（OPERATION）までのサイクルをワンストップで対応できるのは、DXとBPOの両輪を揃えているアグレックスならではの特長です。

一社で請け負うからこそ、システム・業務の運用を行うなかで出てくる課題を、再びこのサイクルにのせて分析することで不断の改善を実現します。





DX × BPO × 遂行力
を分解



「DX × BPO × 遂行力」で課題解決

01.ANALYSIS

As-Is業務の可視化、データ分析

業務プロセスの改革に大切なことは、
自社の今、事業の全容を知りデータを活かすこと。
そのための徹底的な可視化、データ分析を行います。



お客様の課題

業務が属人的になっていて
ブラックボックス化している

データは蓄積しているが
活用の仕方がわからない

マニュアルはあるが
人による判断作業工程までは
盛り込めていない

保有データを
メンテナンスしていないため
データの重複などがあり
使用できる状態にない

アグレックスの ソリューション

徹底的な可視化と分析

マニュアルに落とし込まれていない、人が行っている判断作業工程まで徹底的にAs-Is業務を可視化・分析。

正確なデータへのこだわり

データの精度を高め、情報資産として利活用できる状態に整備。

主なサービス



ビジネス変革サービス

お客様のAs-Is業務を判断作業工程まで徹底的に可視化・分析し、最適プロセスに整流化してTo-Be業務プロセスを設計することで、お客様業務の全体最適化を支援します。



プロセス変革チャレンジ

共創型ワークショップをつうじて、BPMを活用した業務変革とDX人材の育成を実現し、お客様のさらなる価値創造と競争優位性の確立を後押しします。

Precisely Trillium

Precisely Trillium 関連サービス

さまざまなデータを各種辞書機能マッチング機能によりクレンジング・名寄せ・統合を行い、精度の高いデータコンテンツを構築します。

「DX × BPO × 遂行力」で課題解決

02.STRATEGY

コンサルティング・戦略策定

現状（As-Is）分析で明確になった現在の状況を見据え、業務・システムのあるべき姿（To-Be）を整理。

机上の空論や理想論にならない、実効性の高いTo-Be業務プロセスを描き、目指す方向性をあきらかにしていきます。



お客様の課題

一般論や理想論はわかるが
自社にはマッチしない

ありたい姿はあるが
実現するための方策が
わからない

費用対効果が見えないので
社内決裁を得にくい

アグレックスの ソリューション

お客様に最適な To-Be業務プロセスをご提案

ANALYSISでの分析結果をもとに、戦略にもとづくTo-Be業務プロセスを描き、その実現方法の検討と、費用対効果を算出。

実装・運用でも しっかりとサポート

ご提案後、システム構築やツールの導入、運用支援、事務オペレーションなど、継続したサポートを実施。

主なサービス



ビジネス変革サービス

お客様のAs-Is業務を判断作業工程まで徹底的に可視化・分析し、最適プロセスに整流化してTo-Be業務プロセスを設計することで、お客様業務の全体最適化を支援します。



BPR支援サービス

DX/BPRが必要な業務に対し、豊富な実績をもとに「IT企画立案」から「PoC支援/業務運用」までを支援します。お客様から気軽にご相談いただける「ITのかかりつけ医」として、ベストプラクティスの検討から構築をシームレスに実現します。



「DX × BPO × 遂行力」で課題解決

03.SYSTEM

システム構築・運用、ツール導入

きめ細やかな対応力と技術力でシステムのライフサイクルを一貫して支援します。



お客様の課題

開発からツール導入
保守業務まで
まとめてまかせたい

実績のある会社に
安心して委託したい

知識をもった
スタッフがいない
どのようなシステム・ツールが
適しているのかわからない

アグレックスの ソリューション

豊富なシステムツール

ツール類の取り扱い製品数は130を超え、WEBサイト構築、ツールの導入支援など、幅広い範囲に対応。

導入後も安心のサポート体制

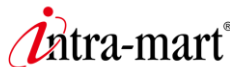
システム構築後の保守業務にも対応。導入後の課題や改善ポイントを見逃さず継続的な業務改善を支援。

主なサービス



Salesforce関連サービス

多数の実績で培ったノウハウを活用し、Salesforce技術に習熟したメンバーがシステム導入からその後の運用・保守までサポートします。



intra-mart関連サービス

BPO サービスから得た専門性の高い金融業・製造業・流通業などの業務ノウハウをもとに、お客様の業務プロセス改革やDX推進を支援する、intra-martを活用したさまざまなDXソリューションを提供します。



WEB申し込みサイト 構築支援サービス

WEB申し込みサイトや会員制サイトなどを構築するために必要な標準機能をパッケージ化して提供します。



「DX × BPO × 遂行力」で課題解決

04. OPERATION

高品質な業務運用

BPOのパイオニアとして、豊富なサービスメニューでニーズに応えます。また、複数の拠点を有しており、BCP（事業継続計画）対策も可能です。



お客様の課題

業務運用にかけている工数を
コア業務に集中させたい

オペレーターの教育に
時間や手間を要している

品質面に
課題を感じている

有事においても
事業継続性を確保したい

アグレックスの ソリューション

高品質なサービス

エントリー、事務、コンタクト、
プリント、プロセッシングなどの
機能・規模を兼備。

国内外のオペレーション拠点

複数の日本国内センターのほか、
ベトナムにオフショア子会社を
有しており、業務分散することで
BCP対策も可能。

主なサービス



BPOサービス

お客様の業務にあわせて体制を構築し、業務ノウハウとデジタル技術により、高品質なBPOサービスを提供します。



Evolution BPO

「フルデジタル」「ロケーションフリー」「継続進化型」をコンセプトに、最新デジタル技術と共通基盤により、業務プロセスをデジタル化・自動化し、従来の複雑な人的業務のDXを実現します。



キャンペーン事務局 代行サービス

販売促進・プレゼントキャンペーンの申込受付から不備チェック、お問い合わせ対応、商品発送まで、事務局運営業務をワンストップで支援します。

お客様と ずっと、ともに。

一つのシステム、プロジェクトを納品。
それで終わりではありません。
稼働後も検証を怠らず、改善点を探求し、
お客様の課題をともに考え、ともに解決していきます。

アグレックスは、お客様に選ばれる戦略パートナーを
目指しています。



Together
Forever

ITで、社会の願い叶えよう。



TIS INTEC Group

<本資料の取り扱いに関して>

本資料は、著作権法及び不正競争防止法上の保護を受けております。資料の一部あるいは全部について、株式会社アグレックスから許諾を得ずに、複写、複製、転記、転載、改変、ノウハウの使用、営業秘密の開示等を行うことは禁じられております。

Salesforce、Sales Cloud、及びその他はSalesforce.com, Inc.の商標であり、許可のもとで使用しています。intra-martは株式会社NTTデータ イントラマートの登録商標です。本文記載の社名・製品名・ロゴは各社の商標または登録商標です。